

Spring Challenge

April

スプリングチャレンジ

今回のテーマは
TGG School by LCA's Truth Seekers～真実を探せ!～

「聞いたことがある。」「見たことがある」事柄をイングリッシュ・スピーカーやお友達と一緒に、それは本当なのか？
疑問を持ち、検証し、真相を突き止めましょう。
3月とは違うミステリーに取り組みます！

- ・右利きが多いって本当？
- ・お風呂に入るとお湯があふれるのはなぜ？
- ・月は光っていない？
- ・機械の方が人間よりすごい？

4月1日(火)～4月4日(金)

TIME:9:30AM-3:30PM

対象：新小学1年生～新小学6年生

FACTS

MYTHS



TGGスクール by LCA
GREEN SPRINGS校 (立川市)



April

SPRING CHALLENGE

スプリングチャレンジ

一日の流れ（例）

活動の間にトイレ休憩があります

9:30

Warm Up

グループ担当の先生と自己紹介やレベルに合わせた会話とゲームで緊張をほぐします。

10:00

Activity

テーマに合わせた英語アクティビティタイム

12:00

Lunch Time

先生とグループメンバーと一緒に昼食
昼食後は英語ゲーム遊びをします。

13:00

Activity

テーマに合わせた英語アクティビティタイム

15:00

Review

一日の学びを振り返ります。自分の気持ちや考えをみんなにシェアします。

15:30

Good-Bye

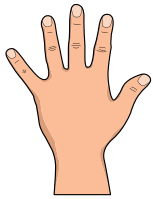
先生と一緒に入口に移動をして解散。



SPRING CHALLENGE

スプリングチャレンジ

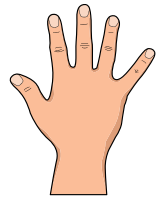
April



Day 1

Is Side Dominance Real?

本当の利き手はどっち？右？左？



利き手や利き足、目や耳も使いやすい方があります。どちらが使いやすいかには脳が関係しているようです。自分が思っている利き手は正しいかテストをして確かめてみましょう！

Day 2

Water how does it work?

水の力の謎にせまる！

お風呂に入ると、お風呂の水が増えたように感じたり、湯船に浮かぶものもあれば、沈むものもある。水にはふしぎな力があるのかな？

その真実を調べてみましょう！



SPRING CHALLENGE

スプリングチャレンジ

April



Day 3

What is Light? 光の力の謎にせまる！



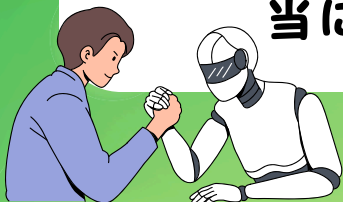
夜空に光る月。

なぜ月の形は毎日変わって見えるのかな？
その謎の真実を知るために光に関する反射や影といった光の力の秘密を知ろう！光を通すもの、通さないものについても実験をします。

Day 4

Are Machines Better than Humans? 人間は機械に勝てない？

人はどうして機械を使うようになったのか？
小さな力でも物を持ち上げることができる”てこの仕組み”など物理と工学に関する実験に取り組みます。
人々は機械をどのように役立てているのか、機械は本当に人間より優れているのかを考えてみよう！



TGGスクール by LCA
GREEN SPRINGS校 (立川市)

